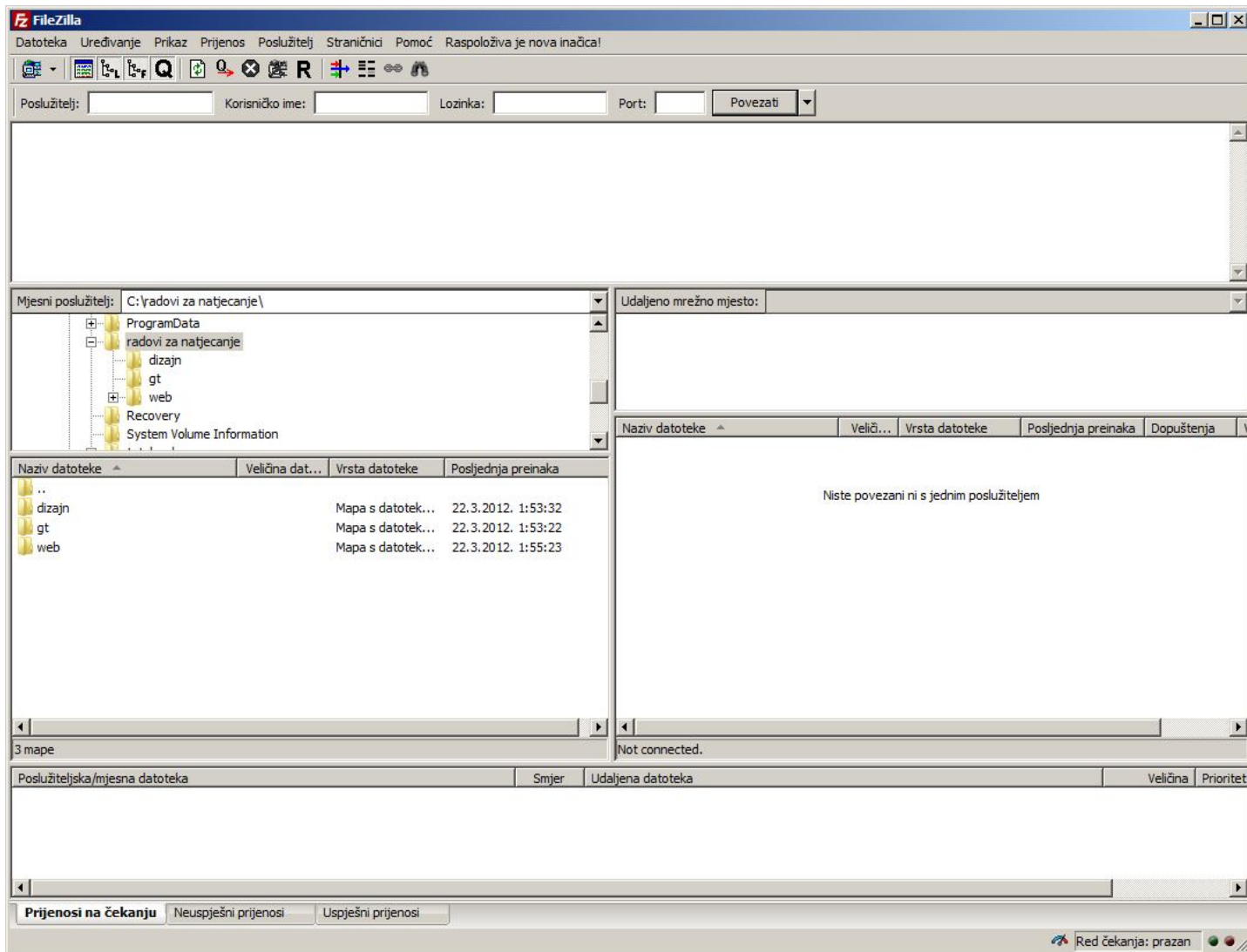


21.4.2012.

UPUTE v.2

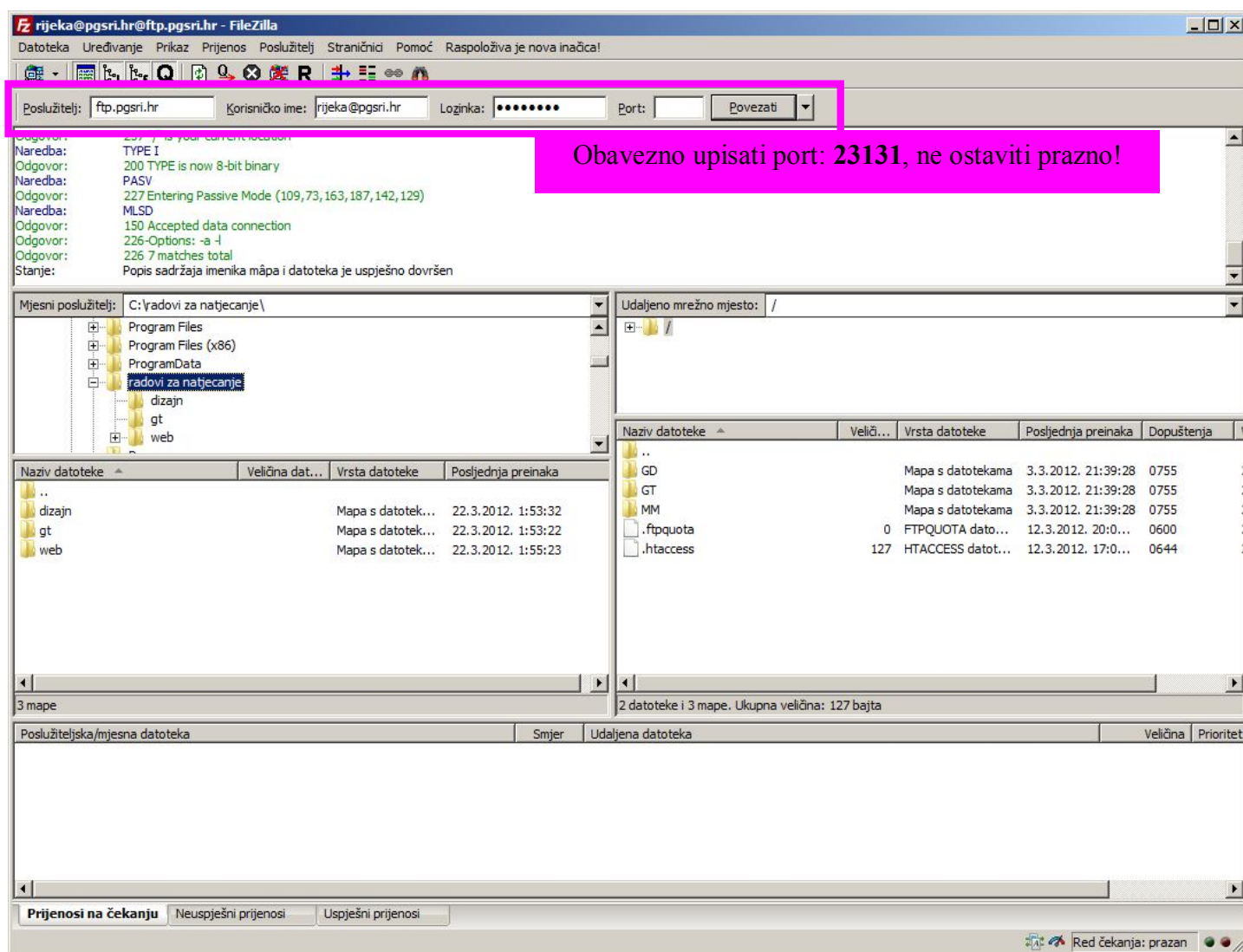
za povezivanje i postavljanje radova na poslužitelj ftp.pgsri.hr
FTP klijentom *FileZilla* (<http://filezilla-project.org/>)

1. Nakon pokretanja programa otvara se sučelje:



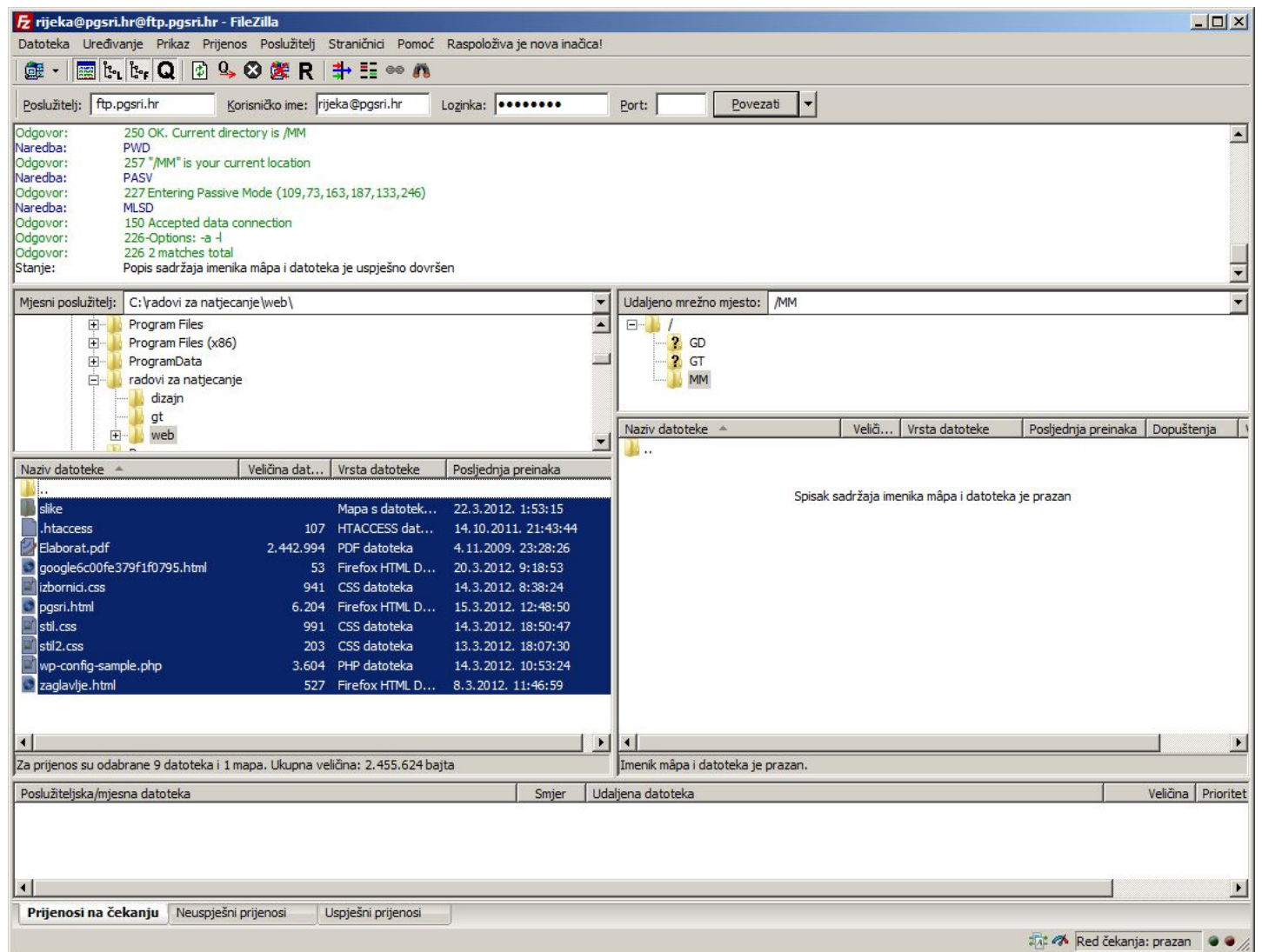
21.4.2012.

2. U polja *Poslužitelj*, *Korisničko ime* i *Lozinka* treba upisati podatke za pristup koje ste dobili e-poštom od ASOO i kliknuti na gumb *Povezati*.



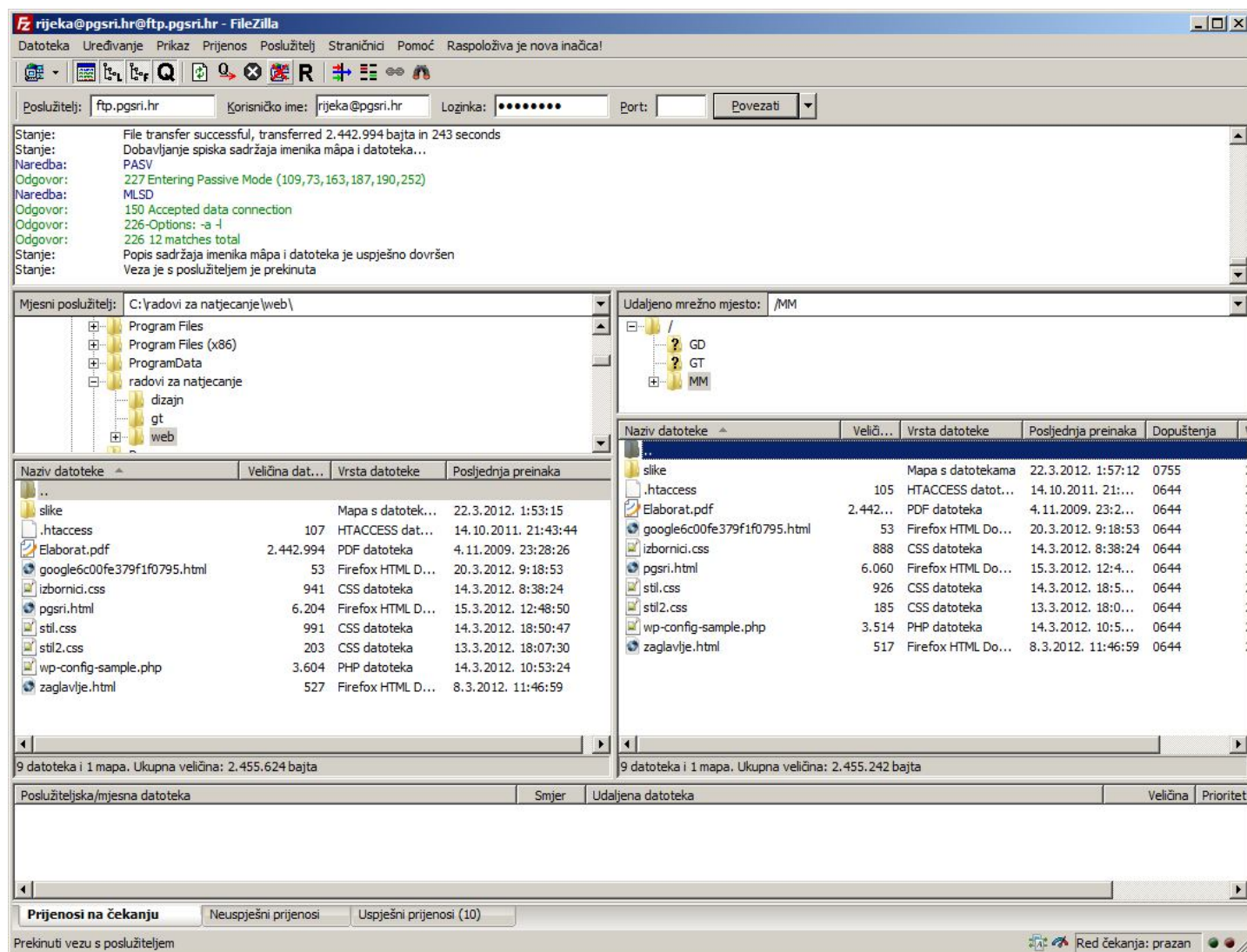
3. *FileZilla* će se povezati s mapom vaše škole poslužitelju. Nećete moći vidjeti niti uređivati mape drugih škola.
4. Nakon spajanja s poslužiteljem otvorit će se 2 prozora:
 - a. Lijevi (*Mjesni poslužitelj*) s pregledom sadržaja lokalnog diska
 - b. Desni (*Udaljeno mrežno mjesto*) s pregledom sadržaja datoteka na poslužitelju ftp.pgsri.hr.
5. Da biste prebacili svoje datoteku i mape s lokalnog računala na poslužitelj u lijevom okviru pronađite mapu u kojoj su pripremljeni podaci.
6. U desnom okviru otvorite mapu područja (MM, GT ili GD).
7. U lijevom okviru odaberite sve datoteke i mape koje želite prebaciti na poslužitelj pa ih odvučite i pustite (*drag&drop*) u desni okvir.

21.4.2012.



8. Na dnu prozora programa FileZilla nalazi se okvir u kojem se prikazuje tijekom kopiranja datoteka na poslužitelj. Sadržaj je kopiran na poslužitelj kada se pojavi poruka “Popis sadržaja imenika mĀpa i datoteka je uspješno dovršen” u gornjem okviru prozora programa.

21.4.2012.



9. Nakon kopiranja potrebnih datoteka za svako područje natjecanja veza s poslužiteljem se može prekinuti (alatna traka, gumb *Prekinuti vezu s trenutno vidljivim poslužiteljem*) i program zatvoriti.

Detaljne upute za rad s programom: <http://wiki.filezilla-project.org/Using>

E-pošta: drzavno@pgsri.hr